

# 开平市地名委员会办公室

## 文件

开地字〔2019〕22号

---

### 关于开平市兴源实业发展有限公司申请的 建筑物（群）名称批复

开平市兴源实业发展有限公司：

你司向市地名委员会补申位于水口镇民福路中段东侧地块的建筑物（群）名称申请，收悉。经市地名委员会研究，报市人民政府批准，现批复如下：

同意你司建设在四至范围为东起：未命名建筑群，西至：民福路，北起：省道 S273 线，南至：未命名道路内的建筑物（群）名称为：雅乐苑，汉语拼音为：YǎLè Yuàn。你司应立即停止名称为：“君汇名城”擅自定名的所有商业、广告等行为。你司自接到本批复之日十五个工作日内应通过各种方式主动向社会予以公告。

请有关单位和个人按市人民政府批准的名称使用，请开发建设单位按标准建立规范性地名标识标志（样式见附件）。

附件：建筑物、住宅小区地名标志设置基本样式

此复



(联系人：李 军

联系电话：0750-2279069)

**公开方式：主动公开**

---

主送：开平市兴源实业发展有限公司

抄送：市地名委员会各成员单位（市府办、发展和改革局、住房和城乡建设局、市场监督管理局、交通运输局、公安局、自然资源局、邮政局、电信局、档案局、民政局、教育局、文广新局、水利局、市城市管理和综合执法局、广播电视台、公证处、市消防大队、开平公路局、水口镇人民政府等）。

抄报：江门市民政局

---

开平市地名委员会办公室

2019年6月28日印发

# 建筑物（群）命名、更名审批表

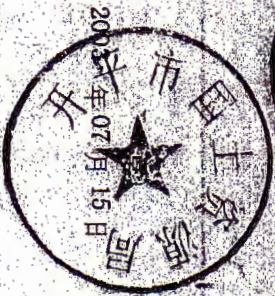
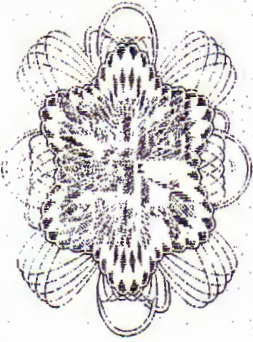
申请单位	开平市兴源实业发展有限公司	法定代表人	胡英燕
单位地址	开平市水口镇民福路 213 号 20 幢 801 铺位	联系电话	0750-2636008
拟定名称	雅乐苑	汉语拼音	Yǎ Lè Yuàn
建设用地规划许可证号	江开建地规字编号 042003060 江开建地规字编号 042006154	建设用地批准书号	开府国用（2002）字第 02100 开府国用（2003）第 01602
用途	商住	建筑栋数	29 栋
建筑占地面积	16393.59 m <sup>2</sup>	绿地休闲地面积	19968.1545 m <sup>2</sup>
用地面积	70063.7 m <sup>2</sup>	总建筑面积	298555.47 m <sup>2</sup>
层数	7/29 层	高度	24.6/91 m
建筑物四至范围	东： 水口镇第一小学      南： 石龙路 西： 民福路                      北： S273		
原地名及附近有何著名建筑物	水口车站		
命名含义及申请单位意见	因开发建设单位寓意文人雅士，乐居其中，故命名为“雅乐苑”，我单位同意并申请以“雅乐苑”为该建筑物（群）法定名称。 <div style="text-align: right;">                       2019年06月01日                      (盖章)                 </div>		
初审意见	何俊有 2019年6月10日 (盖章) 	审批意见	  2019年6月12日 (盖章)

注：凡住宅区、建筑群体、商住大楼命名、更名用本表，用钢笔书写，不得涂改。

开府\_国用(2003)第01602号

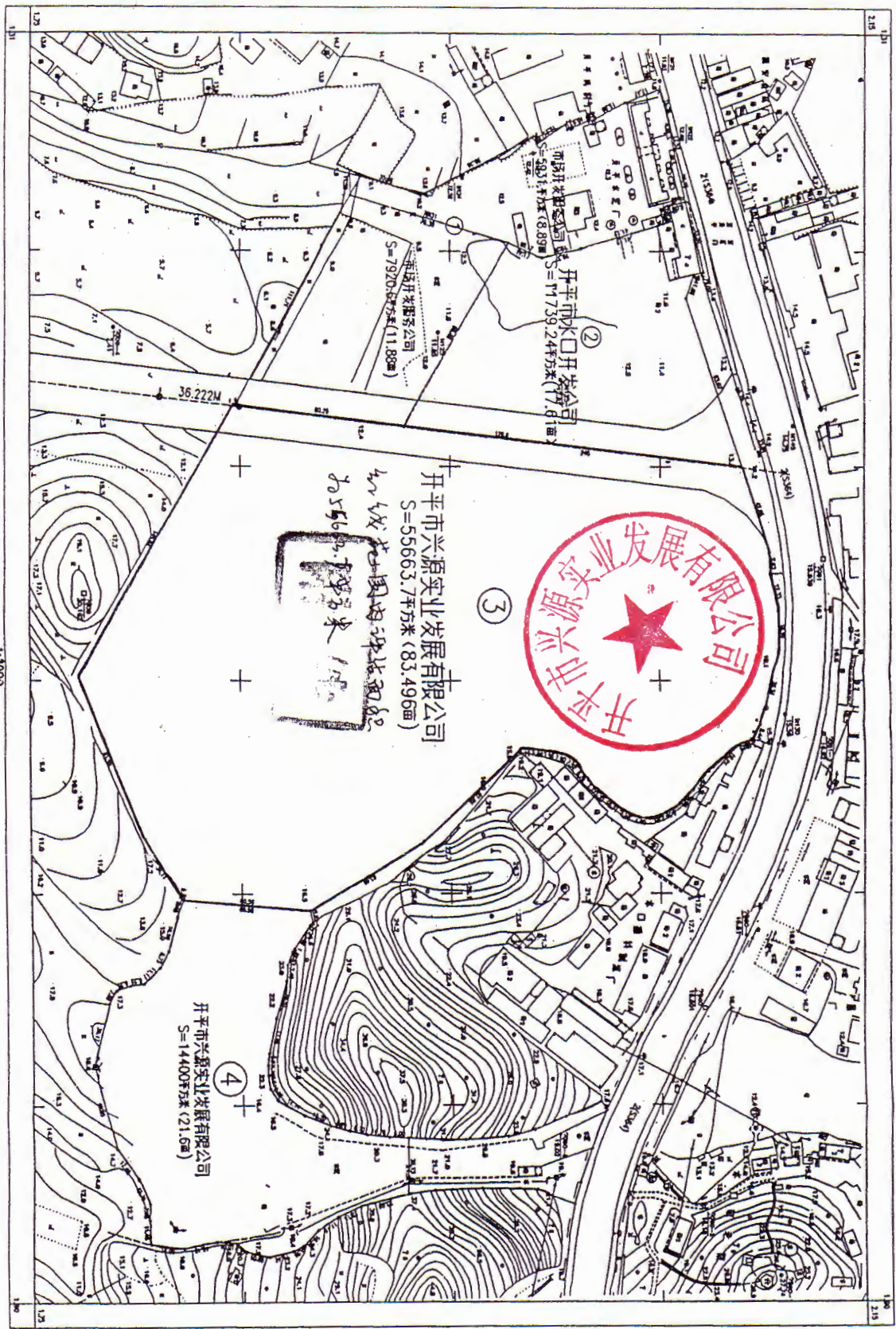
土地使用权人	开平市兴源实业发展有限公司			
座落	水口镇东乐路36号后			
地号		图号		
地类(用途)	商住	取得价格		
使用权类型	出让	终止日期	2073.05.06	
使用权面积	14400.00 M <sup>2</sup>	其中	独用面积	14400.00 M <sup>2</sup>
			分摊面积	

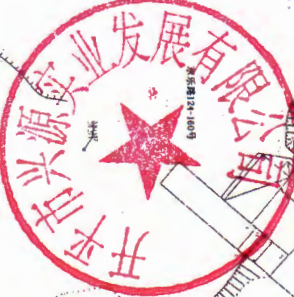
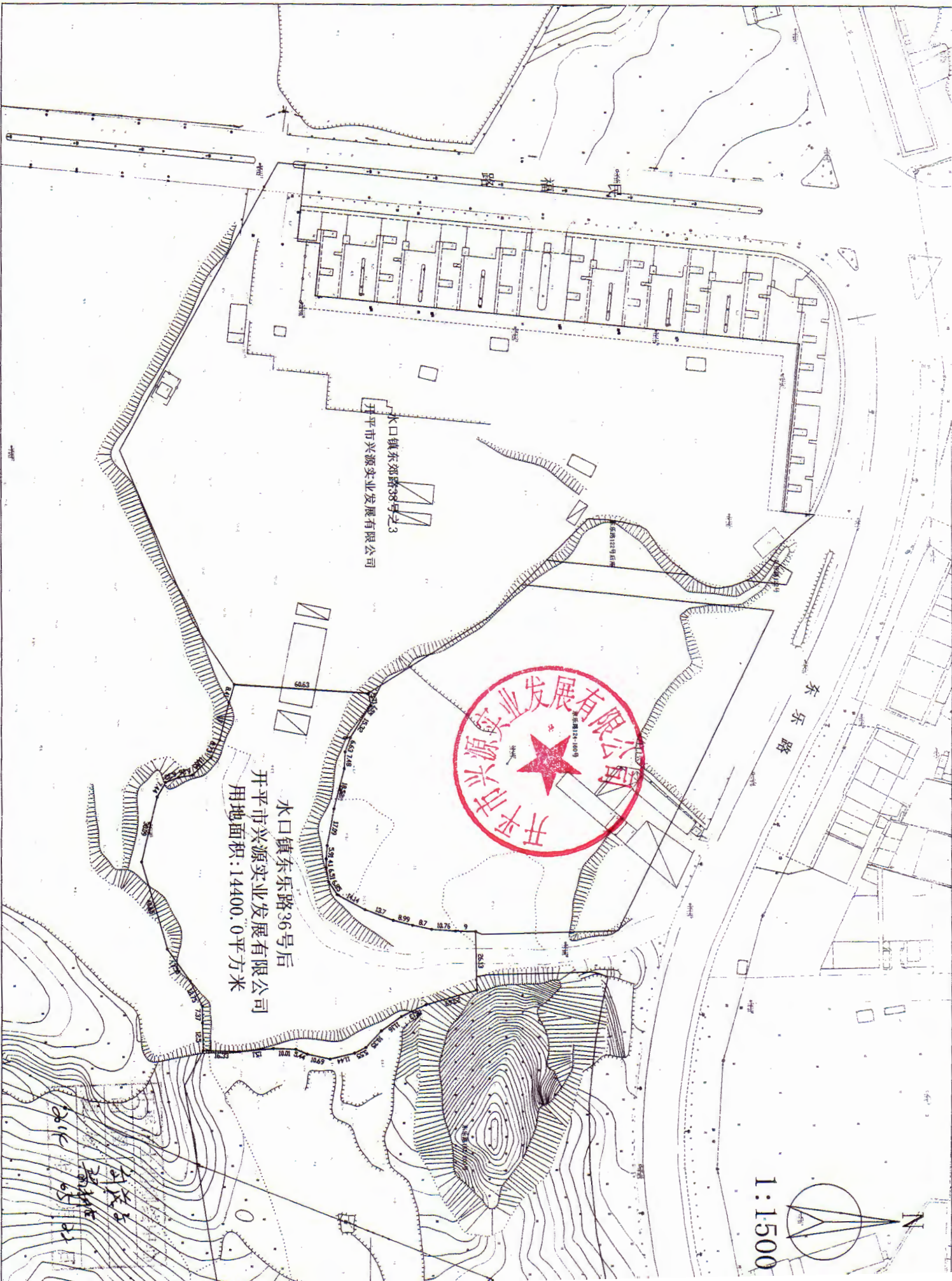
根据《中华人民共和国宪法》、《中华人民共和国土地管理法》和《中华人民共和国城市房地产管理法》等法律法规，为保护土地使用权人的合法权益，对土地使用权人申请登记的本证所列土地权利，经审查核实，准予登记，颁发此证。



证书监制机关

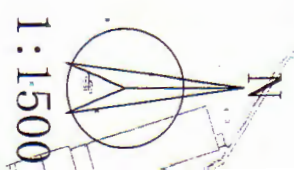
# 原开平市水泥厂(一厂)用地地图





水口镇东乐路36号后  
开平市兴源实业发展有限公司  
用地面积:14400.0平方米

水口镇东郊路38号之三  
开平市兴源实业发展有限公司



Handwritten notes in the bottom left corner, including the date '2014.05.22' and other illegible characters.

中华人民共和国

# 建设用地规划许可证

江开建地规字 编号 04 2006 154

根据《中华人民共和国城市规划法》第三十一条规定，经审核，本用地项目符合城市规划要求，准予办理征用划拨土地手续。

特发此证



发证机关

日期 2006年6月26日

用地单位	开平市兴源实业发展有限公司
用地项目名称	商住
用地位置	开平市水口镇东郊路38号之三
用地面积	伍万伍仟陆佰陆拾叁点柒平方米
附图及附件名称	(补办)

## 建设用地规划申请书

遵守事项：

- 一、本证是城市规划区内，经城市规划行政主管部门审核，许可用地的法律凭证。
- 二、凡未取得本证，而取得建设用地批准文件，占用土地的，批准文件无效。
- 三、未经发证机关审核同意，本证的有关规定不得变更。
- 四、本证所需附图与附件由发证机关依法确定，与本证具有同等法律效力。

中华人民共和国

# 建设用地规划许可证

江开建地规字 编号 04 2003 060

根据《中华人民共和国城市规划法》第三十一条规定,经审核,本用地项目符合城市规划要求,准予办理征用划拨土地手续。

特发此证

发证机关



用地单位	开平市兴源实业发展有限公司
用地项目名称	商住
用地位置	开平市水口镇东乐路36号后
用地面积	壹万肆仟肆佰平方米
附图及附件名称	(更改、补办)

## 建设用地规划申请书

遵守事项:

- 一、本证是开平市规划区内,经城市规划行政主管部门审核,许可用地的法律凭证。
- 二、凡未取得本证,而取得建设用地批准文件、占用土地的,批准文件无效。
- 三、未经发证机关审核同意,本证的有关规定不得变更。
- 四、本证自核发之日起,有效期为六个月,逾期未使用,本证自行失效。





附件：

## 建筑物、住宅小区地名标志设置基本样式

根据《地名 标志》GB1773-2008、《开平市地名管理办法》开府办（2009）3 号文件要求，建筑物和住宅小区的地名标识标志的设置有如下几点要求（节选）：

### 一、版面布局

1、建筑物、住宅小区地名标志，上部五分之三的区域标示地理实体的汉字名称，下部五分之一的区域标示地理实体名称的汉语拼音。版面示例见图 1。

2、楼（栋）地名标志左边五分之三的区域标示所在住宅小区的汉字名称和汉语拼音，其中汉字名称标示在上部五分之三的区域，汉语拼音标示在下部五分之一的区域。右边五分之一的区域标示楼宇编号，编号用阿拉伯数字书写，高度不小于 350mm。版面示例见图 2。

### 二、外观要求

地名标志的外观应平滑、整齐。不应存在以下缺陷：明显的毛刺、裂纹；明显的划痕、损伤和颜色不均匀；面积大于 20 平方毫米的气泡；发光、反光性能明显不均匀。

### 三、颜色要求

类 型		背景颜色	文字颜色
居民地地名标志	路\街、巷地名标志	蓝色（东西走向，包括东西向的斜街） 绿色（南北走向，包括南北向的斜街）	
	区片、小区、门、楼单元、楼层、村地名标志	蓝色	白色
		基板颜色（金属腐蚀地名标志）	黑色或红色
	楼地名标志	左边书写名称区域为蓝色、右边书写楼号区域为白色	左边书写的文字为白色、 右边书写的楼号为红色
基板颜色（金属腐蚀地名标志）		黑色或红色	

### 四、尺寸规格要求

单位：毫米

类型		图文书写平面尺寸		外沿宽度	
		长	宽		
居民地地名标志	路/街地名标志	1200-1700	300-700	≤25	
	巷地名标志	460	160	≤20	
	区片、小区、村地名标志	800-1700	300-700	≤25	
	门地名标志	大	570	370	≤15
		中	270	170	≤15
		小	150	90	≤12
	楼(栋)地名标志	900	500	≤25	
	楼单元地名标志	300-400	150-200	≤15	
楼层地名标志	直径 200-400		≤15		

### 五、字体要求

版面字体要求统一为：**黑体**

## 六、版面示例



图1 住宅小区地名标识标志设置样式



图2 住宅小区楼号（栋号）标识标志设置样式

## 七、其他要求

如需设置楼单元、楼层、带邮政编码的门牌号等标识标志，设置样式、格式可向市民政局基层政权和区划地名股咨询。