

开平市地名委员会办公室

文件

开地字〔2019〕12号

关于开平市星元房地产开发有限公司申请的 建筑物（群）名称批复

开平市星元房地产开发有限公司：

你司向市地名委员会补交位于长沙街道宝源中路东段南侧地块的建筑物（群）名称申请，收悉。经市地名委员会研究，报市人民政府批准，现批复如下：

同意你司建设在四至范围为东起：镇海水，西至：未命名建筑群，北起：宝源中路，南至：侨园社区地块内的建筑物（群）名称为：**宝源楼**，汉语拼音为：**BǎoYuán Lóu**。你司自接到本批复之日十五个工作日内应通过各种方式主动向社会予以公告。

请有关单位和个人按市人民政府批准的名称使用，请开发建设单位按标准建立规范性地名标识标志（样式见附件）。

附件：建筑物、住宅小区地名标志设置基本样式

(此页无正文)

此复



(联系人：李 军

联系电话：0750-2279069)

公开方式：主动公开

主送：开平市星元房地产开发有限公司

抄送：市地名委员会各成员单位（市府办、发展和改革局、住房和城乡建设局、市场监督管理局、交通运输局、公安局、自然资源局、邮政局、电信局、档案局、民政局、教育局、文广新局、水利局、市城市管理和综合执法局、广播电视台、公证处、市消防大队、开平公路局、长沙街道办事处等）。

抄报：江门市民政局

开平市地名委员会办公室

2019年5月29日印发

建筑物（群）命名、更名审批表

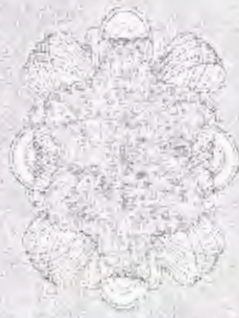
| | | | |
|---------------|---|----------|---|
| 申请单位 | 开平市星元房地产开发有限公司 | 法定代表人 | 伍华钊 |
| 单位地址 | 开平市三埠长沙长振路60号 | 联系电话 | 0750-2212788 |
| 拟定名称 | 宝源楼 | 汉语拼音 | Bǎo Yuán Lóu |
| 建设用地规划许可证号 | 地字第规划2015101号 | 建设用地批准书号 | 开府国用(2015)第10676号 |
| 用途 | 商住楼 | 建筑栋数 | 1栋 |
| 建筑占地面积 | 5804.79m ² | 绿地休闲地面积 | |
| 用地面积 | 2051m ² | 总建筑面积 | 7684.9m ² |
| 层数 | 7层 | 高度 | 23.95m |
| 建筑物(群)四至范围 | 东：无 南：无 西：无 北：无 | | |
| 原地名及附近有何著名建筑物 | 金桥城、维港酒店 | | |
| 命名含义及申请单位意见 | <p style="text-align: center;">因开发建设单位寓意入住本小区的人能够有着源源不断的宝藏和财富，陶冶人的性情和崇高的品行和品德，故命名为“宝源楼”，我单位同意并申请以“宝源楼”为该建筑物法定名称。</p> <div style="text-align: center;">  <p>2019年4月19日 (盖章)</p> </div> | | |
| 初审意见 | <p style="text-align: center; font-size: 1.2em;">拟同意</p> <p style="text-align: center; font-size: 1.2em;">司徒海珊</p> <p style="text-align: center;">2019年4月24日 (盖章)</p> | 审批意见 | <div style="text-align: center;">  <p style="text-align: center; font-size: 1.2em;">同意</p> <p style="text-align: center; font-size: 1.2em;">何志敏</p> <p style="text-align: center;">2019年5月27日 (盖章)</p> </div> |

注：凡住宅区、建筑群体、商住大楼命名、更名用本表，用钢笔书写，不得涂改。

开府国用(2015)第10676号

| | | | |
|--------|------------------------|------|------------------------|
| 土地使用权人 | 开平市星元房地产开发有限公司 | | |
| 座落 | 开平市长沙区宝源中路1号 | | |
| 地号 | 440783009017G | 图号 | |
| 地类(用途) | 城镇住宅用地 | 取得价格 | |
| 使用权类型 | 出让 | 终止日期 | 2085.10.26 |
| 使用权面积 | 2051.00 M ² | 其中 | 2051.00 M ² |
| | | 分摊面积 | M ² |

根据《中华人民共和国宪法》、《中华人民共和国土地管理法》和《中华人民共和国城市房地产管理法》等法律法规，为保护土地使用权人的合法权益，对土地使用权人申请登记的本证所列土地权利，经审查核实，准予登记，颁发此证。



记事

原土地证号：开府国用(2013)第03857号



机关



立孔专用章

混 6

开平市纺织品进出口公司

水泥

水泥



1:500

宝源中路

水泥



47.79

3.24

7.55

2.86

混

混

13.01

用地面积:2051.00平方米

世源纺织制衣有限公司

混

混 4

46.14

混

混

水泥

混 6

水泥



开平市土地测绘中心

制图

司徒伟彬

复核

梁书志

2015年10月29日

宝华南路

混 6

水泥 玉源花园

混 7

(2)

中华人民共和国

建设用地规划许可证

地字第 规划2015101 号

根据《中华人民共和国城乡规划法》第三十七、第三十八条规定，经审核，本项目符合城乡规划要求，颁发此证。

发证机关

日期

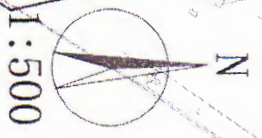
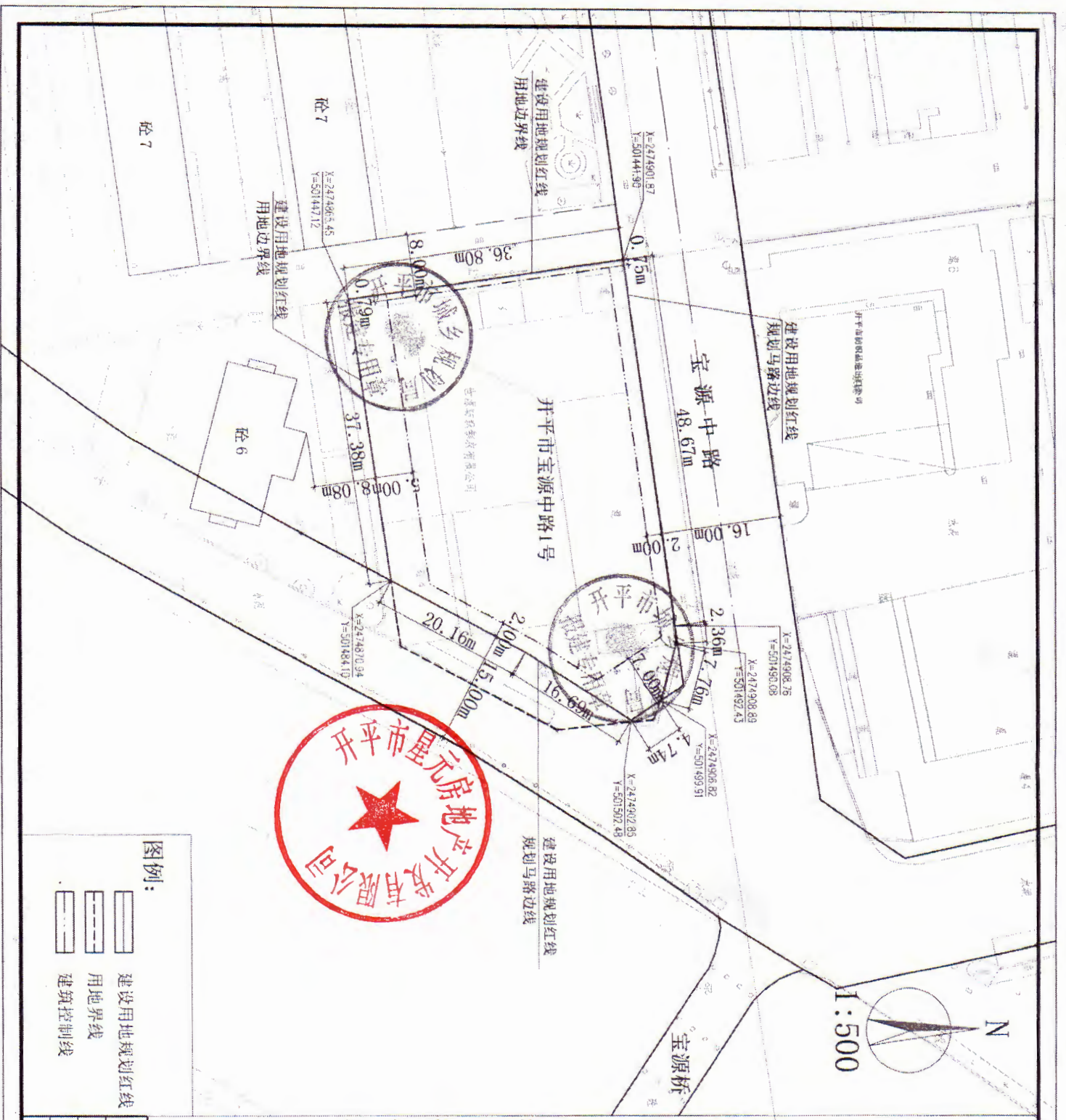


| | |
|---------|---|
| 用地单位 | 开平市星元房地产开发有限公司 |
| 用地项目名称 | |
| 用地位置 | 开平市长沙区宝源中路1号 |
| 用地性质 | R2二类居住用地 |
| 用地面积 | 壹仟捌佰叁拾柒点玖平方米（1837.9平方米） |
| 建设规模 | |
| 附图及附件名称 | 附图：建设用地规划红线图（红线图编号：16-3039） 附件：本件办理不动产登记证书的期限自2017年1月26日止。 |



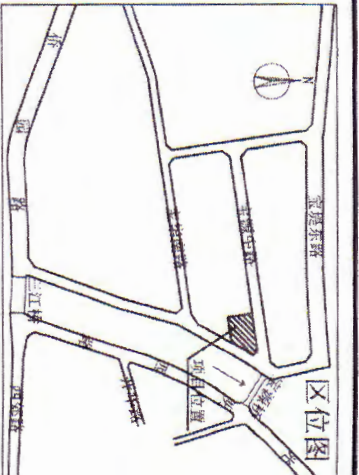
遵守事项

- 一、本证是经城乡规划主管部门依法审核，建设用地符合城乡规划要求的法律凭证。
- 二、未取得本证，而取得建设用地批准文件、占用土地的，均属违法行为。
- 三、未经发证机关审核同意，本证的各项规定不得随意变更。
- 四、本证所需附图与附件由发证机关依法确定，与本证具有同等法律效力。



图例:

- 建设用地规划红线
- 用地界线
- 建筑控制线



规划设计要点:

建设用地面积: 1837.9m² (总用地面积: 2051m²)
 用地性质: R2二类居住用地
 准建高度: 25米或以下
 计算容积率建筑面积: 2051m² < S ≤ 7663m²

1. 图中红线尺寸为建设用地规划红线尺寸, 按红线尺寸办理好各项相关手续。
2. 规划建设不能超出建筑控制线范围 (图中的建筑控制线为最低要求, 该地块内的建筑物与相邻地块建筑物的间距还须符合消防、安全等方面的要求)。
3. 地块内现状建筑及各类管线须完成拆迁工作后方可按此红线图内容实施。
4. 本图为《建设用地规划许可证》编号: 地字第规划2015101号文的附件。
5. 本图的解释权属于开平市城乡规划局。

开平市城乡规划局建设用地规划红线图

| | | | |
|------|----------|------|---------------|
| 编号 | 15-3039 | 申请单位 | 开平市元房地产开发有限公司 |
| 用地性质 | R2二类居住用地 | 工程地点 | 开平市长沙区宝源中路1号 |
| 日期 | 2016.09 | | |

附件：

建筑物、住宅小区地名标志设置基本样式

根据《地名 标志》GB1773-2008、《开平市地名管理办法》开府办（2009）3 号文件要求，建筑物和住宅小区的地名标识标志的设置有如下几点要求（节选）：

一、版面布局

1、建筑物、住宅小区地名标志，上部五分之三的区域标示地理实体的汉字名称，下部五分之一的区域标示地理实体名称的汉语拼音。版面示例见图 1。

2、楼（栋）地名标志左边五分之三的区域标示所在住宅小区的汉字名称和汉语拼音，其中汉字名称标示在上部五分之三的区域，汉语拼音标示在下部五分之一的区域。右边五分之一的区域标示楼宇编号，编号用阿拉伯数字书写，高度不小于 350mm。版面示例见图 2。

二、外观要求

地名标志的外观应平滑、整齐。不应存在以下缺陷：明显的毛刺、裂纹；明显的划痕、损伤和颜色不均匀；面积大于 20 平方毫米的气泡；发光、反光性能明显不均匀。

三、颜色要求

| 类型 | | 背景颜色 | 文字颜色 |
|----------------|----------------------|--|---------------------------|
| 居民地名标志 | 路\街、巷地名标志 | 蓝色（东西走向，包括东西向的斜街） 绿色（南北走向，包括南北向的斜街） | |
| | 区片、小区、门、楼单元、楼层、村地名标志 | 蓝色 | 白色 |
| | | 基板颜色（金属腐蚀地名标志） | 黑色或红色 |
| | 楼地名标志 | 左边书写名称区域为蓝色、右边书写楼号区域为白色 | 左边书写的文字为白色、 右边书写的楼号为红色 |
| 基板颜色（金属腐蚀地名标志） | | 黑色或红色 | |

四、尺寸规格要求

单位：毫米

| 类型 | | 图文书写平面尺寸 | | 外沿宽度 | |
|---------|-------------|-----------|---------|------|-----|
| | | 长 | 宽 | | |
| 居民地名标志 | 路/街地名标志 | 1200-1700 | 300-700 | ≤25 | |
| | 巷地名标志 | 460 | 160 | ≤20 | |
| | 区片、小区、村地名标志 | 800-1700 | 300-700 | ≤25 | |
| | 门地名标志 | 大 | 570 | 370 | ≤15 |
| | | 中 | 270 | 170 | ≤15 |
| | | 小 | 150 | 90 | ≤12 |
| | 楼(栋)地名标志 | 900 | 500 | ≤25 | |
| 楼单元地名标志 | 300-400 | 150-200 | ≤15 | | |
| 楼层地名标志 | 直径 200-400 | | ≤15 | | |

五、字体要求

版面字体要求统一为：黑体

六、版面示例



图1 住宅小区地名标识标志设置样式



图2 住宅小区楼号（栋号）标识标志设置样式

七、其他要求

如需设置楼单元、楼层、带邮政编码的门牌号等标识标志，设置样式、格式可向市民政局区划地名股咨询。