

开平市地名委员会办公室

文件

开地字〔2019〕9号

关于开平星华房地产开发有限公司申请的 建筑物（群）名称批复

开平星华房地产开发有限公司：

你司向市地名委员会补交位于长沙街道幕桥西路中段北侧地块的建筑物（群）名称申请，收悉。经市地名委员会研究，报市人民政府批准，现批复如下：

同意你司建设在四至范围为东起：苍江中学，西至：未命名建筑群，北起：未命名建筑群，南至：幕桥西路内的建筑物（群）名称为：誉景豪庭，汉语拼音为：YùYǐng Háo Tíng。你司自接到本批复之日十五个工作日内应通过各种方式主动向社会予以公告，由于你司申请使用多音字“景（Yǐng）”，请你司应延长公示期不少于三个月。

请有关单位和个人按市人民政府批准的名称使用，请开发建设单位按标准建立规范性地名标识标志（样式见附件）。

附件：建筑物、住宅小区地名标志设置基本样式

此复



（联系人：李 军

联系电话：0750-2279069）

公开方式：主动公开

主送：开平市星华房地产开发有限公司

抄送：市地名委员会各成员单位（市府办、发展和改革局、住房和城乡建设局、市场监督管理局、交通运输局、公安局、自然资源局、邮政局、电信局、档案局、民政局、教育局、文广新局、水利局、市城市管理和综合执法局、广播电视台、公证处、市消防大队、开平公路局、长沙街道办事处等）。

抄报：江门市民政局

开平市地名委员会办公室

2019年5月28日印发

建筑物（群）命名、更名审批表

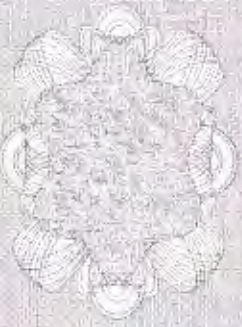
申请单位	开平星华房地产开发有限公司	法定代表人	甄遇德
单位地址	开平市长沙区良园路 35 号天富豪庭（国泰康庭办公楼）五楼 502 房	联系电话	0750-2389188
拟定名称	誉景豪庭	汉语拼音	Yù Yǐng Háo Tíng
建设用地规划许可证号	地字第规划 2016034 号	建设用地批准书号	开府国用（2015）第 03796 号
用途	商住楼	建筑栋数	6 栋
建筑占地面积	7799.15m ²	绿地休闲地面积	4738.3m ²
用地面积	13537.9m ²	总建筑面积	79067.06m ²
层数	19 层	高度	61.4m
建筑物（群）四至范围	东： 苍江健身广场 西： 花园酒店	南： 苍江 北： 南岛市场	
原地名及附近有何著名建筑物	苍江健身广场、苍江中学、南岛市场		
命名含义及申请单位意见	<p>因开发建设单位寓意入住本小区的人能够有着高尚的荣誉，有着无限的前景，景与志的融合，品德与成就的融合，故命名为“誉景豪庭”，我单位同意并申请以“誉景豪庭”为该建筑物法定名称。</p> <div style="text-align: right;">  <p>2019年4月19日 (盖章)</p> </div>		
初审意见	 <p>2019年4月23日 (盖章)</p>	审批意见	 <p>2019年5月27日 (盖章)</p>

注：凡住宅区、建筑群体、商住大楼命名、更名用本表，用钢笔书写，不得涂改。

开府 国用 (2015) 第 03796 号

土地使用权人	开平星华房地产开发有限公司		
座落	开平市长沙区藤桥西路金都南区1号		
地号	4407830009013G B00331	图号	
地类(用途)	商住用地	取得价格	
使用权类型	出让	终止日期	2063.08.21
使用权面积	13537.90 M ²	其中	
		独用面积	13537.90 M ²
		分摊面积	

根据《中华人民共和国宪法》、《中华人民共和国土地管理法》和《中华人民共和国城市房地产管理法》等法律法规，为保护土地使用权人的合法权益，对土地使用权人申请登记的本证所列土地权利，经审查核实，准予登记，颁发此证。



开平长沙区藤桥西路金都南区1号

2017年7月28日办理最高额抵押权

2017年9月20日注册抵押权

开平市长沙区藤桥西路金都南区1号
 开平星华房地产开发有限公司
 经办人：陈秀梅
 2017年11月12日



登记机关



证书监制机关



土地登记申请书

幕桥西路

开平市幕桥西路金都南区1号
用地面积: 13537.9平方米

金都东路

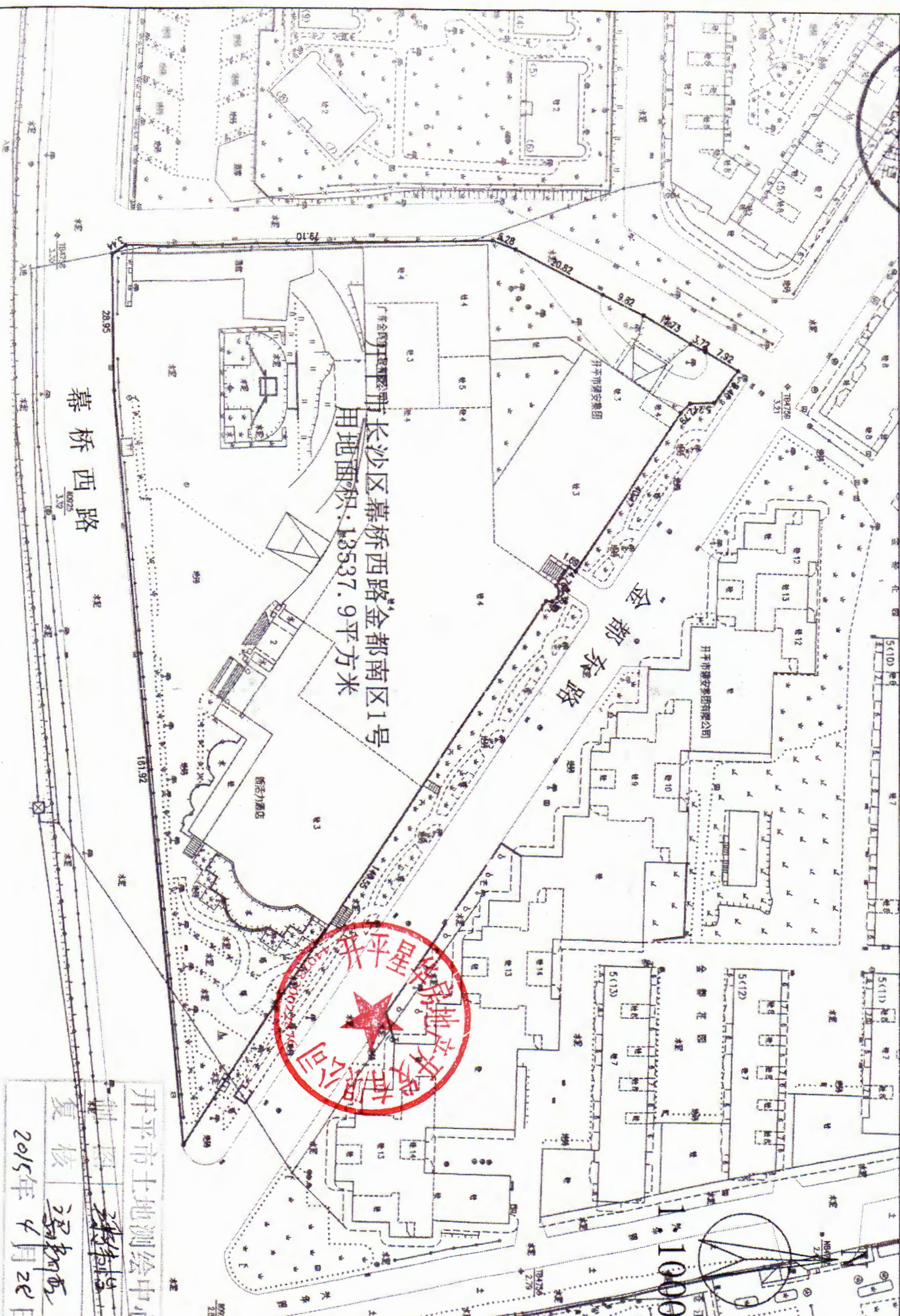
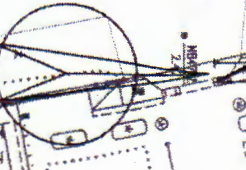


开平市土地测绘中心

复核 冯新成

2015年4月26日

1:1000



中华人民共和国

建设用地规划许可证

地字第 规划2016034 号

根据《中华人民共和国城乡规划法》第三十七、第三十八条规定，经审核，本项目符合城乡规划要求，颁发此证。



发证机关开

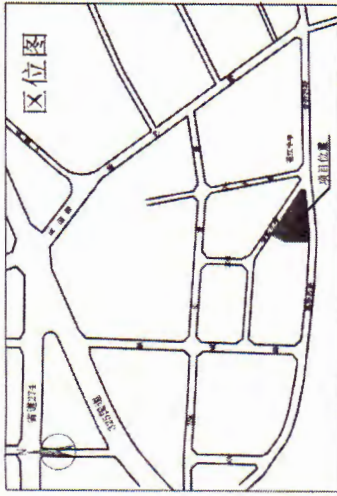
日期

用地单位	开平星华房地产开发有限公司
用地项目名称	
用地位置	开平市长沙区幕桥西路金都南区1号
用地性质	R2二类居住用地
用地面积	壹万贰仟柒佰零肆点捌伍平方米 (12704.85平方米)
建设规模	
附图及附件名称	1. 建设用地规划红线图 (红线图编号: 地16-3011)。 2. 规划设计条件通知书 (条件通知书编号: 规条字16026)。 注: 本件到土地管理部申请用地的期限至2017年11月14日止。逾期自行失效。



遵守事项

- 一、本证是经城乡规划主管部门依法审核，建设用地符合城乡规划要求的法律凭证。
- 二、未取得本证，未取得建设用地批准文件、占用土地的，均属违法行为。
- 三、未经发证机关审核同意，本证的各项规定不得随意变更。
- 四、本证所需附图与附件由发证机关依法确定，与本证具有同等法律效力。



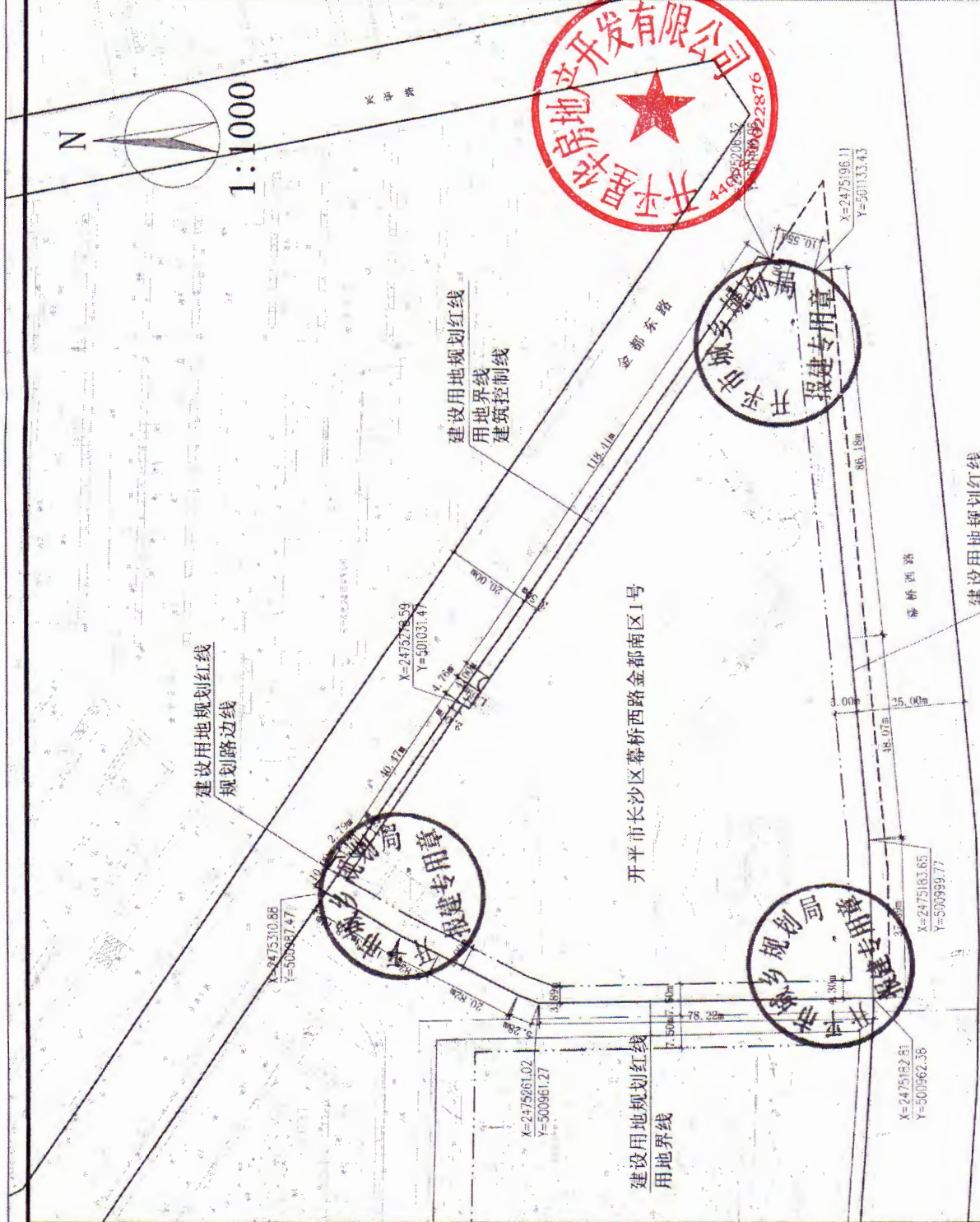
规划设计要点:

建设用地面积12704.85M² (总用地面积13537.9M²)
 用地性质: R2二类居住用地
 建筑密度: ≤28%
 容积率: 1.0 < FAR ≤ 4.3
 计容建筑面积: 13537.90M² < S ≤ 58212.90M²
 绿地率: ≥35%

1. 图中红线尺寸为建设用地规划红线尺寸, 按红线尺寸办理好各项相关手续。
2. 按所附规划设计条件通知书: 规条字16026要求做好地块的详细规划设计方案。
3. 规划建设不能超出建筑控制线范围 (图中的建筑控制线为最低要求, 该地块内的建筑物与相邻地块建筑物的间距还必须符合消防、安全及相关规范的要求)。
4. 地块内现状建筑及构筑物须拆迁工作后才可按此红线图内各实施。
5. 本图为《建设用地规划许可证》编号: 地字第规划2016034号)的报建专用章。
6. 本图的解释权属于开平市城乡规划局。

开平市城乡规划局建设用地规划红线图

编号	№6-3011	申请单位	开平星华房地产开发有限公司
用地性质	R2二类居住用地	工程地点	开平市长沙区幕桥西路金都南区1号
日期	2016.11		



林林被毁至2008年1月止
开平市城乡规划局

N
1:1000

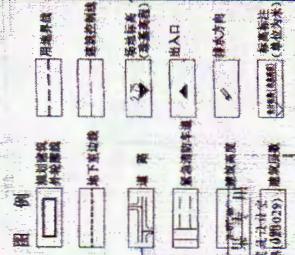
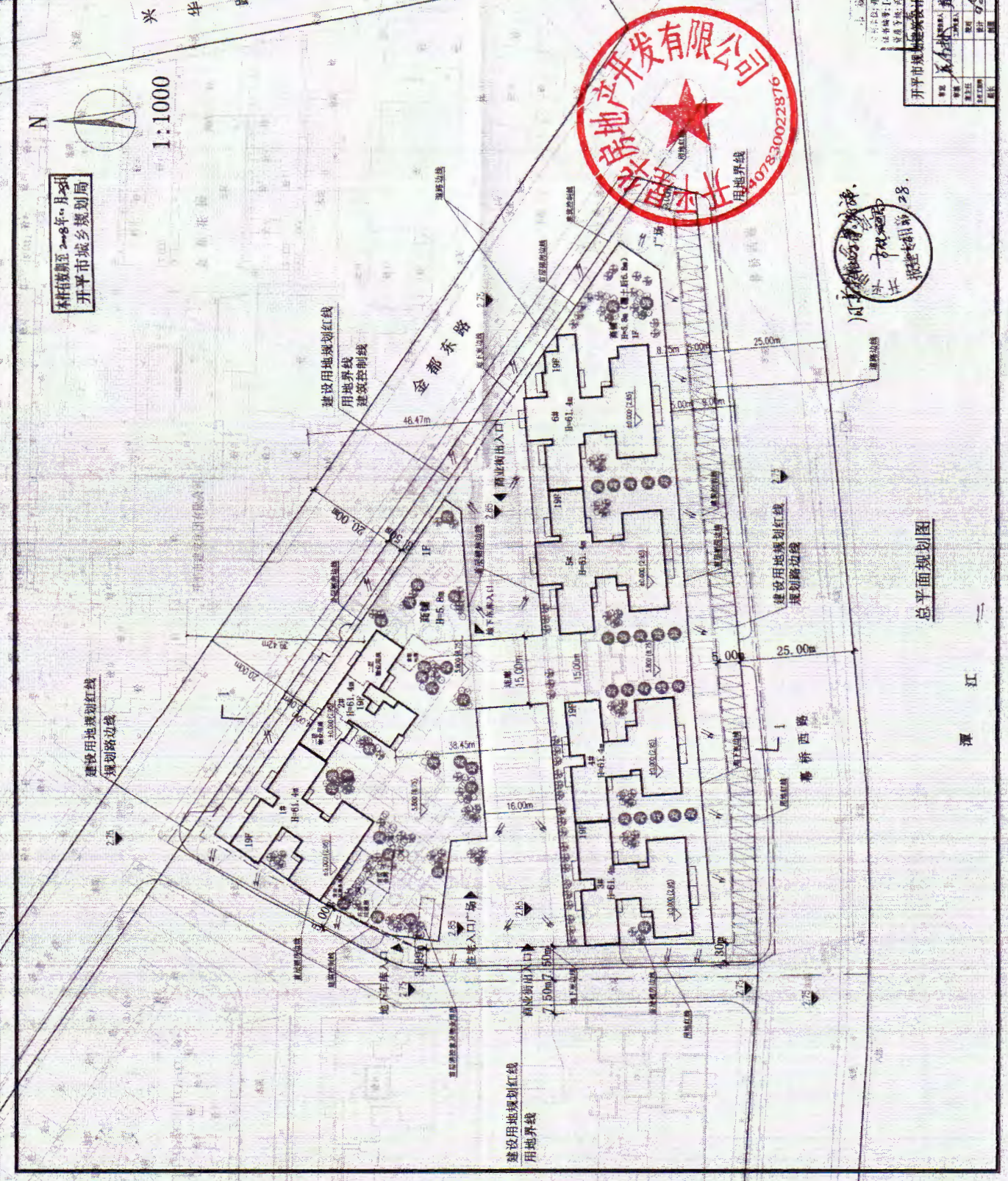
总用地技术经济指标	
用地面积	13537.91m ²
总建筑面积	79067.06m ²
计容面积	58212.91m ²
住宅面积	50991.35m ²
商辅面积	6754.8m ²
物业管理用房	158.14m ²
社区办公用房	118.61m ²
垃圾房面积	45m ²
公厕面积	30m ²
消控室	15m ²
配电房	100m ²
不计容建筑面积	20854.16m ²
地下室面积	19782.16m ²
架空层	1072m ²
住宅户数	436户
建筑总基底面积	7799.15m ²
建筑密度	57.61%
商业建筑密度	37.13%
住宅建筑密度	20.48%
容积率	4.3
绿地率	35%
停车位	50/辆
地上	67辆
地下	440辆

其中

其中

其中

其中



开平市城乡规划委员会 建设工程规划许可证

开平市城乡规划委员会 建设工程规划许可证

开平市城乡规划委员会 建设工程规划许可证

发证机关	开平市城乡规划委员会
发证日期	2012年11月
许可证号	0120002
用地面积	13537.91m ²
总建筑面积	79067.06m ²
计容面积	58212.91m ²
住宅面积	50991.35m ²
商辅面积	6754.8m ²
物业管理用房	158.14m ²
社区办公用房	118.61m ²
垃圾房面积	45m ²
公厕面积	30m ²
消控室	15m ²
配电房	100m ²
不计容建筑面积	20854.16m ²
地下室面积	19782.16m ²
架空层	1072m ²
住宅户数	436户
建筑总基底面积	7799.15m ²
建筑密度	57.61%
商业建筑密度	37.13%
住宅建筑密度	20.48%
容积率	4.3
绿地率	35%
停车位	50/辆
地上	67辆
地下	440辆

总平面规划图

附件：

建筑物、住宅小区地名标志设置基本样式

根据《地名 标志》GB1773-2008、《开平市地名管理办法》开府办（2009）3 号文件要求，建筑物和住宅小区的地名标识标志的设置有如下几点要求（节选）：

一、版面布局

1、建筑物、住宅小区地名标志，上部五分之三的区域标示地理实体的汉字名称，下部五分之一的区域标示地理实体名称的汉语拼音。版面示例见图 1。

2、楼（栋）地名标志左边五分之三的区域标示所在住宅小区的汉字名称和汉语拼音，其中汉字名称标示在上部五分之三的区域，汉语拼音标示在下部五分之一的区域。右边五分之一的区域标示楼宇编号，编号用阿拉伯数字书写，高度不小于 350mm。版面示例见图 2。

二、外观要求

地名标志的外观应平滑、整齐。不应存在以下缺陷：明显的毛刺、裂纹；明显的划痕、损伤和颜色不均匀；面积大于 20 平方毫米的气泡；发光、反光性能明显不均匀。

三、颜色要求

类型		背景颜色	文字颜色
居民地名标志	路\街、巷地名标志	蓝色（东西走向，包括东西向的斜街） 绿色（南北走向，包括南北向的斜街）	
	区片、小区、门、楼单元、楼层、村地名标志	蓝色	白色
		基板颜色（金属腐蚀地名标志）	黑色或红色
	楼地名标志	左边书写名称区域为蓝色、右边书写楼号区域为白色	左边书写的文字为白色、 右边书写的楼号为红色
基板颜色（金属腐蚀地名标志）		黑色或红色	

四、尺寸规格要求

单位：毫米

类型		图文书写平面尺寸		外沿宽度	
		长	宽		
居民地名标志	路/街地名标志	1200-1700	300-700	≤25	
	巷地名标志	460	160	≤20	
	区片、小区、村地名标志	800-1700	300-700	≤25	
	门地名标志	大	570	370	≤15
		中	270	170	≤15
		小	150	90	≤12
	楼(栋)地名标志	900	500	≤25	
楼单元地名标志	300-400	150-200	≤15		
楼层地名标志	直径 200-400		≤15		

五、字体要求

版面字体要求统一为：黑体

六、版面示例

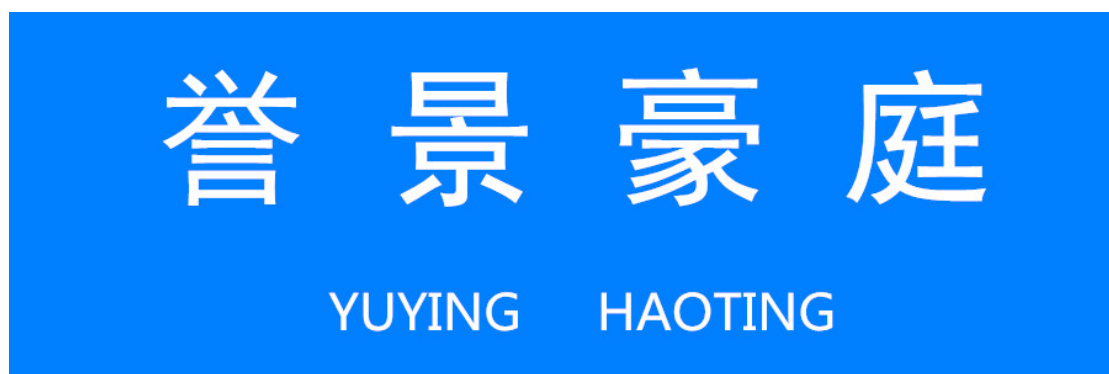


图1 住宅小区地名标识标志设置样式



图2 住宅小区楼号（栋号）标识标志设置样式

七、其他要求

如需设置楼单元、楼层、带邮政编码的门牌号等标识标志，设置样式、格式可向市民政局区划地名股咨询。